

sta

arch. Doriano Dori  
arch. Claudia Cerelli  
geom. Federico Bianchi

Figline e Incisa Valdarno (FI) - 50063 - Vicolo Libri, 1 - tel. 055.951140 - fax. 055.9154926  
e-mail: studiotecnico@stad191.it - Cod. Fisc. e P.IVA. 06639040481

Comune:  
- Reggello -  
Area di insediamento:  
- Prulli, Pian di Rona -

Progetto per la realizzazione  
di un edificio produttivo  
Nuova sede "IDROTEC BAGIARDI S.R.L."

- VARIANTE URBANISTIACA -  
Allegato 5 - Elaborati grafici esplicativi del progetto

Elaborato: Verifiche Urbanistiche - Altezza massima  
- Distanza dai confini  
e dai fabbricati

Stato: Progetto

Richiedente: IDROTEC BAGIARDI S.R.L.  
Legale rappresentante: Raffaele Bagiardi

Progettista: Studio tecnico associato Dori

Rapp: 1:200 Tav. n° 12

Studio tecnico associato Dori

## ALTEZZA MASSIMA

dpgr 39/R/2018

Art. 18 - Altezza dell'edificio

1. In recepimento della voce n.28 dell'Allegato 1 al presente regolamento si definisce "altezza dell'edificio" (HMax) l'altezza massima tra quelle dei vari fronti.

Art. 17 - Altezza del fronte

1. Si definisce altezza del fronte (HF) l'altezza del fronte o della parete esterna di un edificio delimitata:

- all'estremità inferiore, della linea di base corrispondente alla quota del terreno, del marciapiede o della pavimentazione posti in aderenza all'edificio previsti dal progetto.

- all'estremità superiore, della linea di intersezione tra il muro o delimitazione perimetrale dell'edificio e la linea di intradosso del solaio di copertura, per i tetti inclinati, ovvero alla sommità delle strutture perimetrali, per le coperture piane.

6. Fatte salve diverse specifiche disposizioni degli strumenti urbanistici comunali, non si considerano ai fini del computo dell'altezza del fronte (HF):

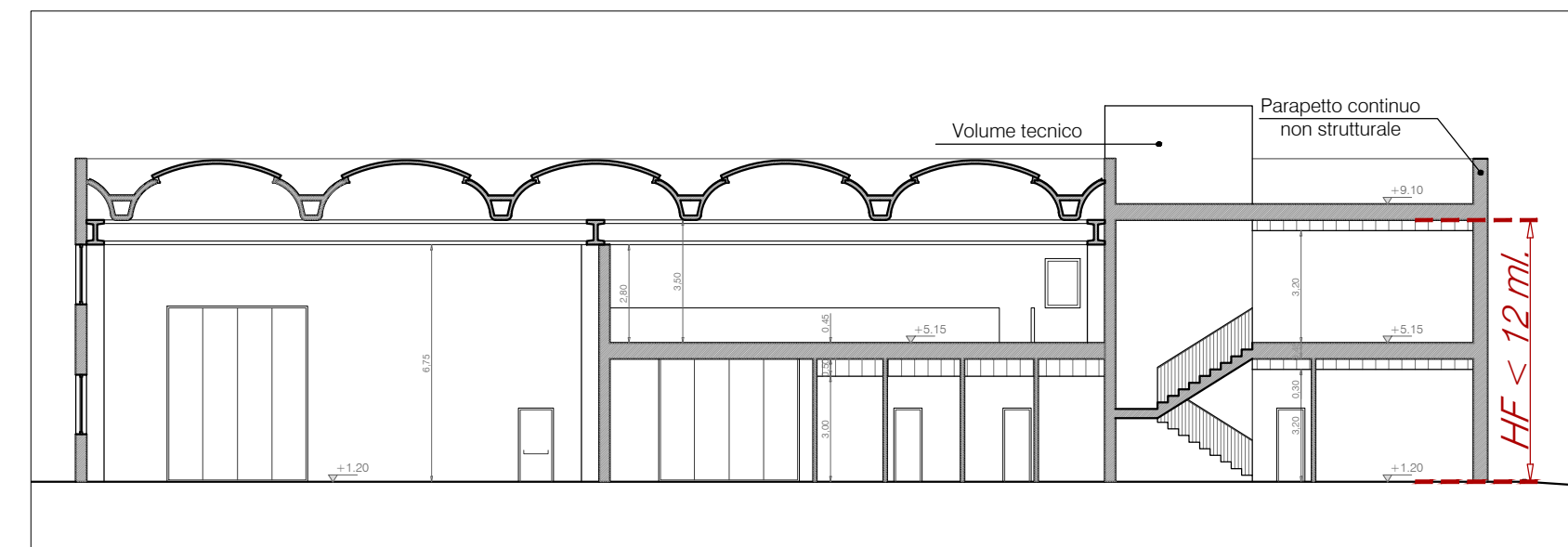
b) i parapetti continui non strutturali posti a delimitare coperture piane praticabili

c) i volumi tecnici, gli impianti e gli apparati tecnologici.

HMAX consentita: 12.00 ml.

vedi N.T.A. Art.30 comma 5 - Zone omogenee "D" produttive

Sottozona D1S-3



SEZIONE DI RIFERIMENTO - Scala 1.200

dpgr 39/R/2018

Art. 40 - Distanze

1. Di definisce distanza la lunghezza del segmento minimo che congiunge l'edificio con il confine di riferimento in modo che ogni punto della sua sagoma rispetti la distanza prescritta.

2. Il riferimento alla sagoma ai fini del rispetto delle distanze prescritte rileva soli fini edilizi ed urbanistici.

Allegato 1 - Voce 18 - Sagoma

Conformazione planivolumetrica della costruzione fuori terra nel suo perimetro considerato in senso verticale ed orizzontale, ovvero il contorno che viene ad assumere l'edificio o il manufatto edilizio, ivi comprese le strutture perimetrali, nonché gli sporti superiori a ml 1.50.

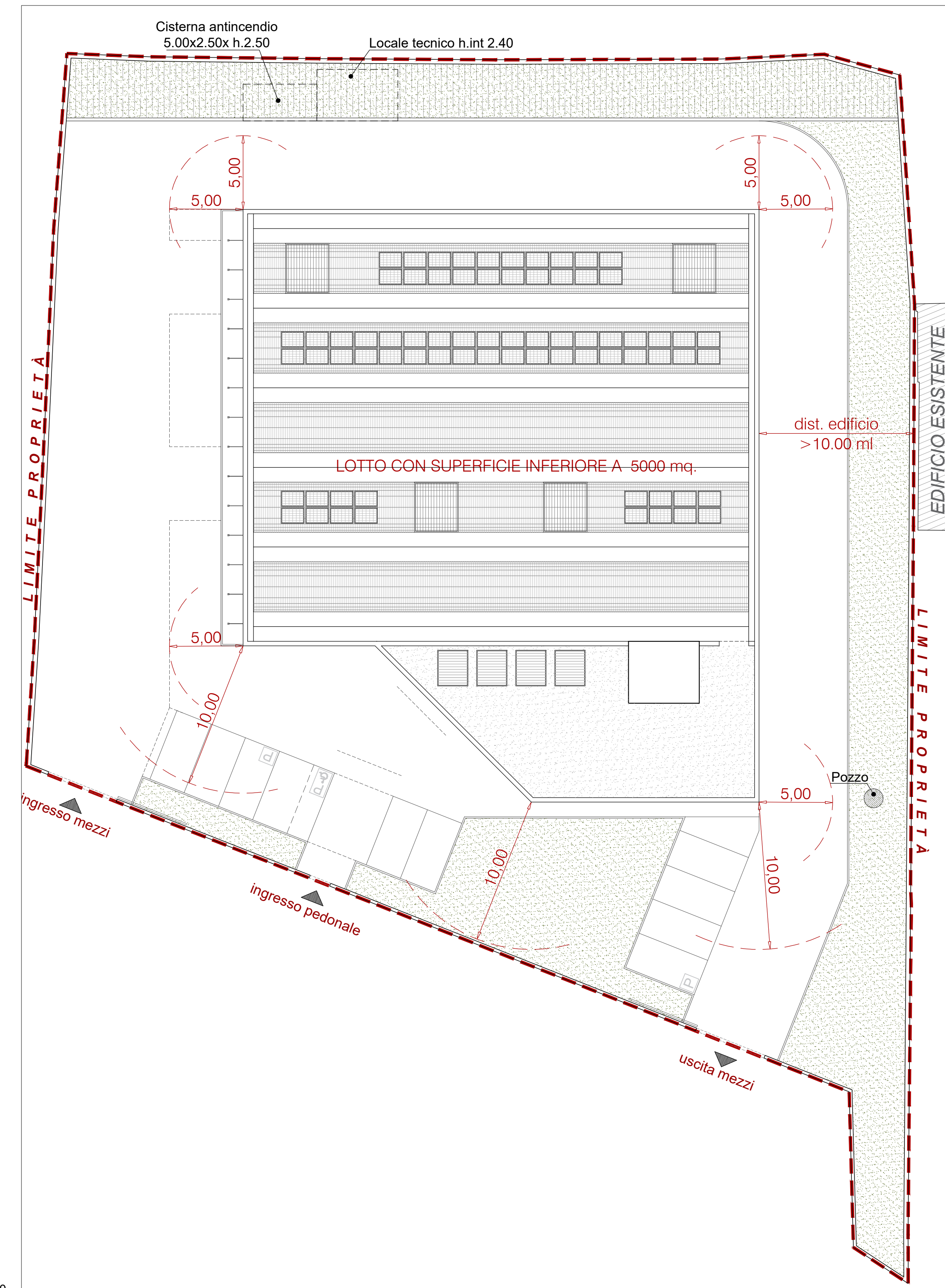
N.T.A.

Art 30 - Zone omogenee D produttive

4. Disposizioni comuni alle sottozone

g) ... la distanza minima dai confini laterali e tergalì del lotto di pertinenza non dovrà essere inferiore a m 10. Per lotti inferiori a mq. 5000 la distanza delle costruzioni dai confini del lotto è ridotta da ml 10 a ml 5.

## DISTANZA DAI CONFINI E DAI FABBRICATI



PLANIMETRIA - Scala 1.200