

Ludoteca La Cinciallegra di Dispinsi Melissa & C. s.n.c
Via del Borgo a Cascia 2 - Reggello (FI)
Ex Canonica chiesa di Sant'Andrea
Cell: 3337602180
P.IVA: 06760320488



RELAZIONE TECNICA CENTRO ESTIVO 2020

LUDOTECA LA CINCIALLEGRA





1	PREMESSA:	3
2	CALENDARIO E ORARIO APERTURA QUOTIDIANO:	3
3	NUMERO ED ETA' DEI BAMBINI ACCOLTI:	4
4	AMBIENTI E SPAZI UTILIZZATI:	4
4.1	TRIAGE INGRESSO:	6
4.2	LE AREE INTERNE DEDICATE AI SINGOLI GRUPPI:	7
4.3	UTILIZZO DEGLI SPAZI IGIENICI:	9
5	PROGRAMMA GIORNALIERO:	9
6	IL PERSONALE IMPIEGATO:	12
7	MODALITA' DI ACCOGLIENZA DI BAMBINI DISABILI:	12
8	MODALITA' ATTUATE PER L' EVENTUALE USO DEI MEZZI DI TRASPORTO:	12
9	SANIFICAZIONE E PRESCRIZIONI IGIENICHE:	12
10	PREPARAZIONE E CONSUMO DEI PASTI:	13
11	IL NOSTRO VOLANTINO DI PRESENTAZIONE:	16
12	RIUNIONE GENITORI ISCRITTI	16
13	FOTO DELLA STRUTTURA	18
13.1	LA TENDA:	19
13.2	LA MUD KITCHEN	19
13.3	AREA PRANZO 2:	20
13.4	GIARDINO N.2:	20
13.5	GAZEBO, AREA PRANZO 1- GIARDINO 1:	21
13.6	ZONA INGRESSO PEDONALE E ANGOLO TRIAGE:	21
13.7	ORTO E FRUTTETO:	22
13.8	CASTELLO E SABBIERA:	22

Ludoteca La Cinciallegra di Dispinseri Melissa & C. s.n.c
Via del Borgo a Cascia 2 - Reggello (FI)
Ex Canonica chiesa di Sant'Andrea
Cell: 3337602180
P.IVA: 06760320488



1 PREMESSA:

Inseguito all' emergenza Covid-19 l'intero sistema economico e sociale italiano sta riprendendo con gradualità la sua apertura e con questo anche le scuole e i servizi educativi e ludici per bambini.

Come titolare del mio servizio di ludoteca "La Cinciallegra" ho elaborato con la mia equipe di educatrici una relazione, che stabilisce la procedura d'accesso per genitori e bambini e lo svolgimento del servizio di centro estivo, in sicurezza seguendo le linee guida per l'apertura dei centri estivi e servizi educativi per minori in fase 2 di emergenza Covid-19.

La ludoteca la Cinciallegra è posta in via del borgo a Cascia, 2, Reggello, è al primo piano della colonica, che ospita anche l'asilo nido domiciliare Le Orme dei Piccoli, completo di cucina interna autorizzata, con piano HACCP.

La nostra riapertura estiva sarà prevista dal 22 giugno e nei mesi di luglio e agosto, con orario 8.00-16.00.

Il nostro servizio di ludoteca ed asilo nido si sono sempre basati fin dalla loro nascita sull'outdoor education, con la stesura di un progetto educativo che vedesse come protagonisti di una relazione sana e ben costruita i bambini e la natura.

Per tanto il nostro spazio esterno è strutturato, progettato, curato tanto quanto lo spazio interno.

2 CALENDARIO E ORARIO APERTURA QUOTIDIANO:

Il nostro centro estivo sarà attivo dal lunedì 22 giugno fino a venerdì 28 agosto. Le settimane saranno così suddivise:

• 22.06-26.06	• 27.07-31.07
• 29.06-3.07	• 3.08-7.08
• 6.07-10.7	• 10.08-14.08
• 13.07-17.07	• 17.08-21.08
• 20.07-24.07	• 24.08-28.08

Il servizio sarà attivo dalle 8.00 alle 16.00, con ingressi ed uscite scaglionate.

Abbiamo mantenuto questo specifico orario per poter rispondere in modo più efficiente ai bisogni delle famiglie lavoratrici e non prolungarlo oltre le ore 16.00, per tutelare, anche il benessere fisico dei bambini (soprattutto dei gruppi 3-5 anni) di vivere una giornata educativa prolungata, esposti alle ore più calde della giornata.

L'ingresso e l'uscita verrà suddiviso a fasce orarie, che avranno un intervallo di quindici minuti l'una dall'altra, in modo da evitare assembramenti.

- orario d'ingresso 8.00-8.15/ 8.15-8.30/8.30-8.45.
- orario uscita 15.30-15.40/15.40-15.50/15.50-16.00.

Ludoteca La Cincialleggra di Dispinseri Melissa & C. s.n.c
Via del Borgo a Cascia 2 - Reggello (FI)
Ex Canonica chiesa di Sant'Andrea
Cell: 3337602180
P.IVA: 06760320488



Le educatrici dopo aver concluso il ricongiungimento tra bambini e accompagnatore, si dedicheranno alla sanificazione dell'intera aerea.

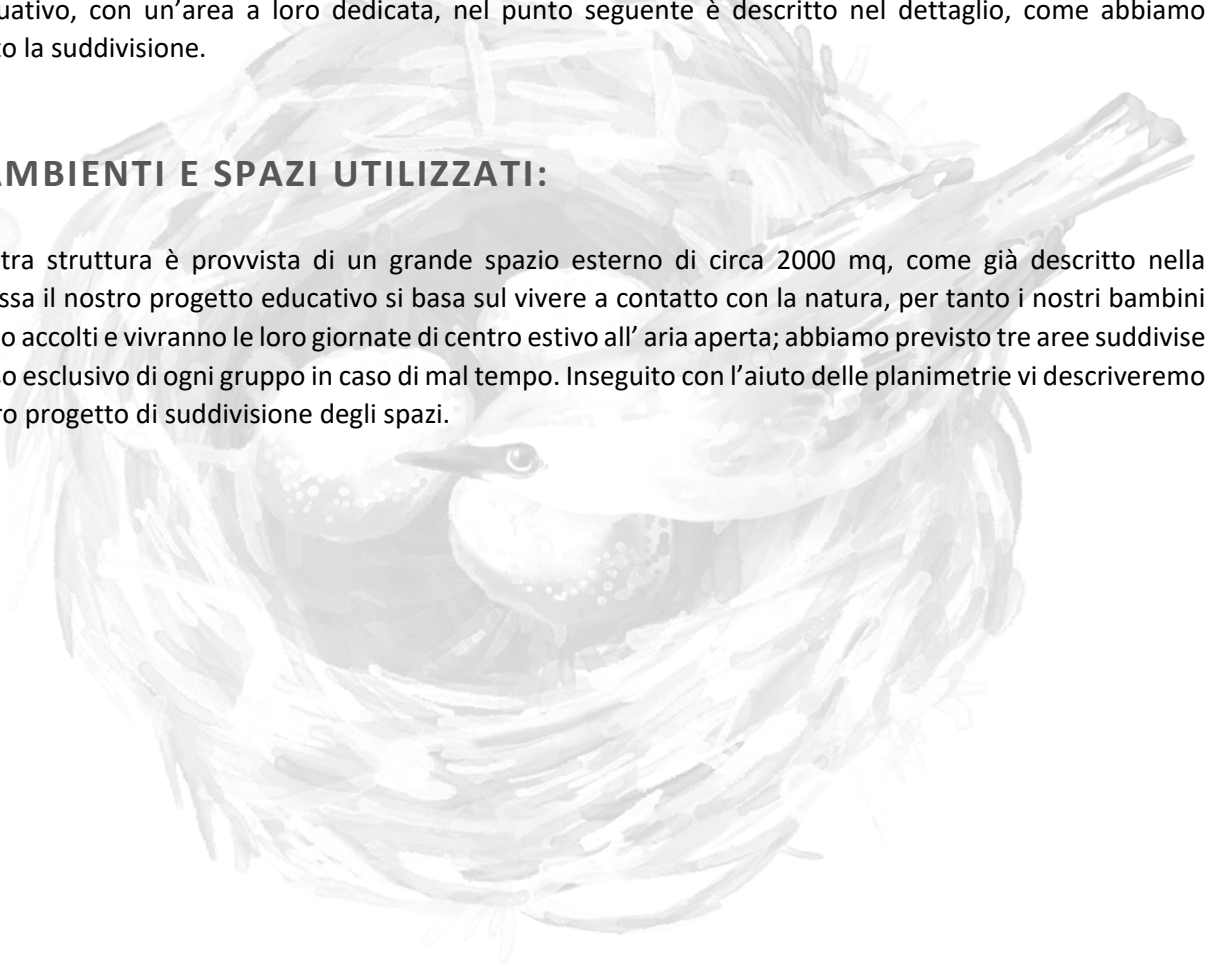
3 NUMERO ED ETÀ DEI BAMBINI ACCOLTI:

Il gruppo lavoro prevede due educatrici con cinque bambini ciascuno, per una fascia di età compresa tra i tre e cinque anni, ed un'educatrice con un gruppo di sette bambini di età compresa tra i sei e gli undici anni.

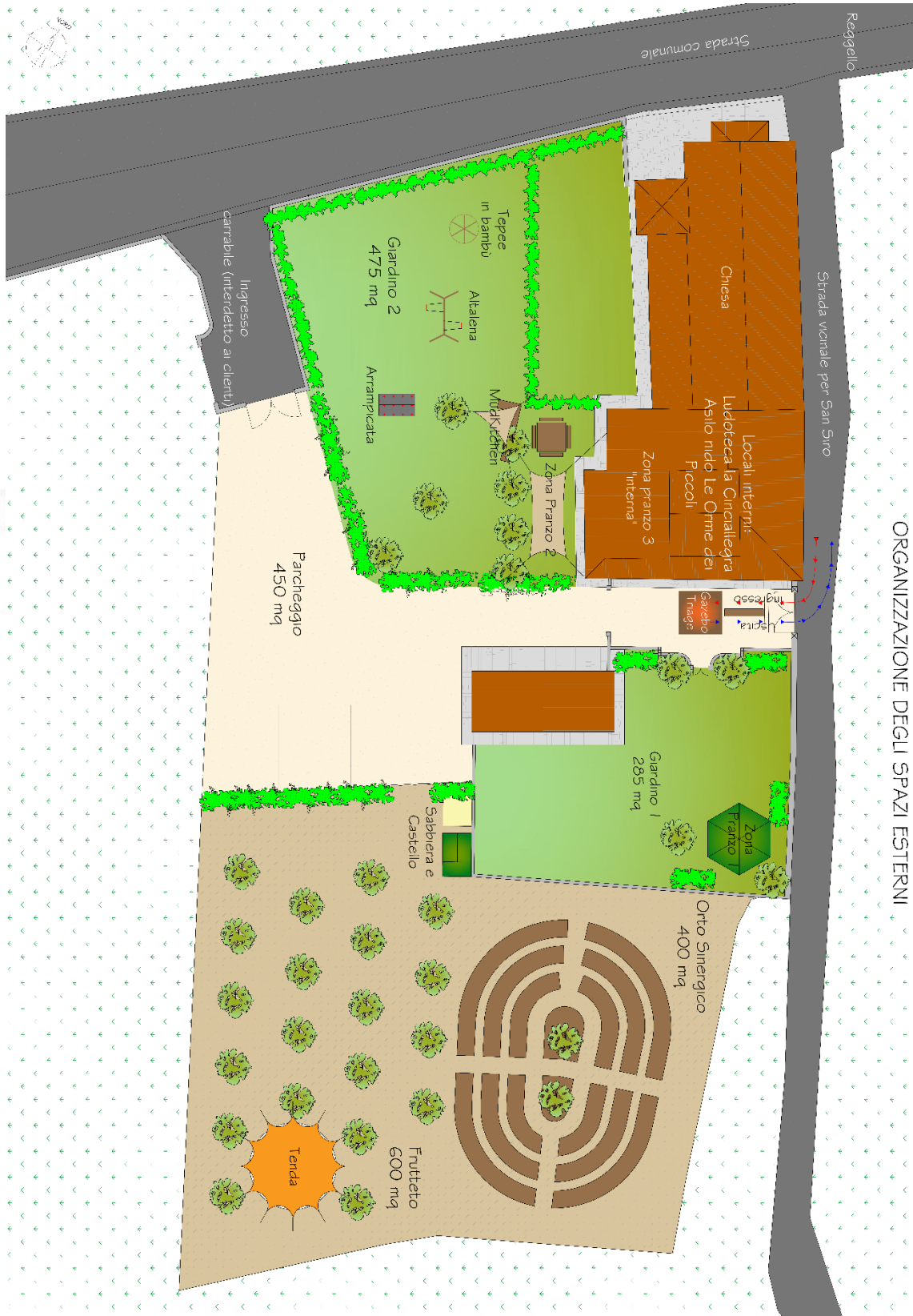
Il totale dei bambini accolti sarà di diciassette (17). Ogni educatrice avrà il suo gruppo di bambini stabile e continuativo, con un'area a loro dedicata, nel punto seguente è descritto nel dettaglio, come abbiamo previsto la suddivisione.

4 AMBIENTI E SPAZI UTILIZZATI:

La nostra struttura è provvista di un grande spazio esterno di circa 2000 mq, come già descritto nella premessa il nostro progetto educativo si basa sul vivere a contatto con la natura, per tanto i nostri bambini saranno accolti e vivranno le loro giornate di centro estivo all'aria aperta; abbiamo previsto tre aree suddivise e ad uso esclusivo di ogni gruppo in caso di mal tempo. Inseguito con l'aiuto delle planimetrie vi descriveremo il nostro progetto di suddivisione degli spazi.



Ludoteca La Cinciallegra di Dispinseri Melissa & C. s.n.c
 Via del Borgo a Cascia 2 - Reggello (FI)
 Ex Canonica chiesa di Sant'Andrea
 Cell: 3337602180
 P.IVA: 06760320488



ORGANIZZAZIONE DEGLI SPAZI ESTERNI



4.1 TRIAGE INGRESSO:

L'accesso alla struttura avverrà dal cancello pedonale, percorrendo la strada vicinale per San Siro.

Ogni persona che accederà, si fermerà nell'area di triage allestita nelle immediate vicinanze, nel piazzale davanti all'ingresso principale.

Sarà allestito un gazebo con una postazione provvista di: mascherine, guanti, termometro e una colonna con distributore gel. L'accompagnatore del bambino non potrà accedere alla struttura, ma fermarsi nell'area triage, sarà chiesto alle famiglie, che l'adulto sia sempre il solito ad accompagnare il bambino, per mantenere un profilo di sicurezza, d'accessi e informazioni, senza variazioni continue.

Il genitore che accederà alla struttura entrando dal cancello dovrà seguire la cartellonistica appesa che indica dove soffermarsi aspettando il proprio turno d'ingresso mantenendo le distanze di sicurezza, saranno indicate le vie d'ingresso ed uscita sempre per mezzo di cartelli, l'adulto e il bambino accederanno al triage eseguendo le misure di sicurezza sopra descritte, inseguito il bambino sarà accolto all'interno del centro estivo e l'accompagnatore seguirà le indicazioni per l'uscita.

Il cancello pedonale al momento dell'ingressi e dell'uscite sarà completamente aperto e suddiviso in due vie entrata ed uscita con l'uso di grosse fioriere.

Al momento che tutti i bambini sono arrivati al centro estivo, il cancello verrà chiuso e riaperto solo al momento dell'uscita.



Figura 1: Gazebo Triage



4.2 LE AREE INTERNE DEDICATE AI SINGOLI GRUPPI:

Seguendo le planimetrie allegate potrete osservare le varie zone previste per la suddivisione dei gruppi.

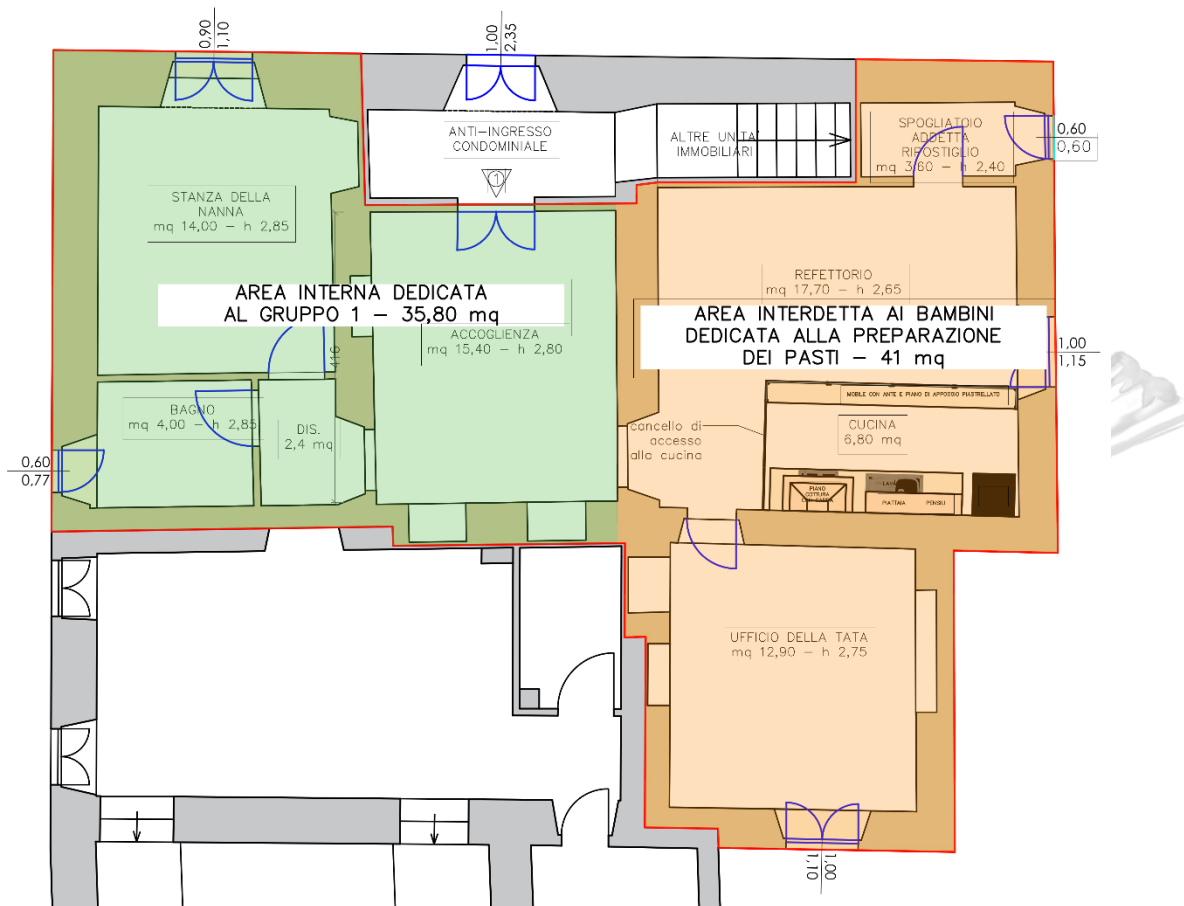


Figura 2: Piano terra locali dell'asilo nido le orme dei piccoli

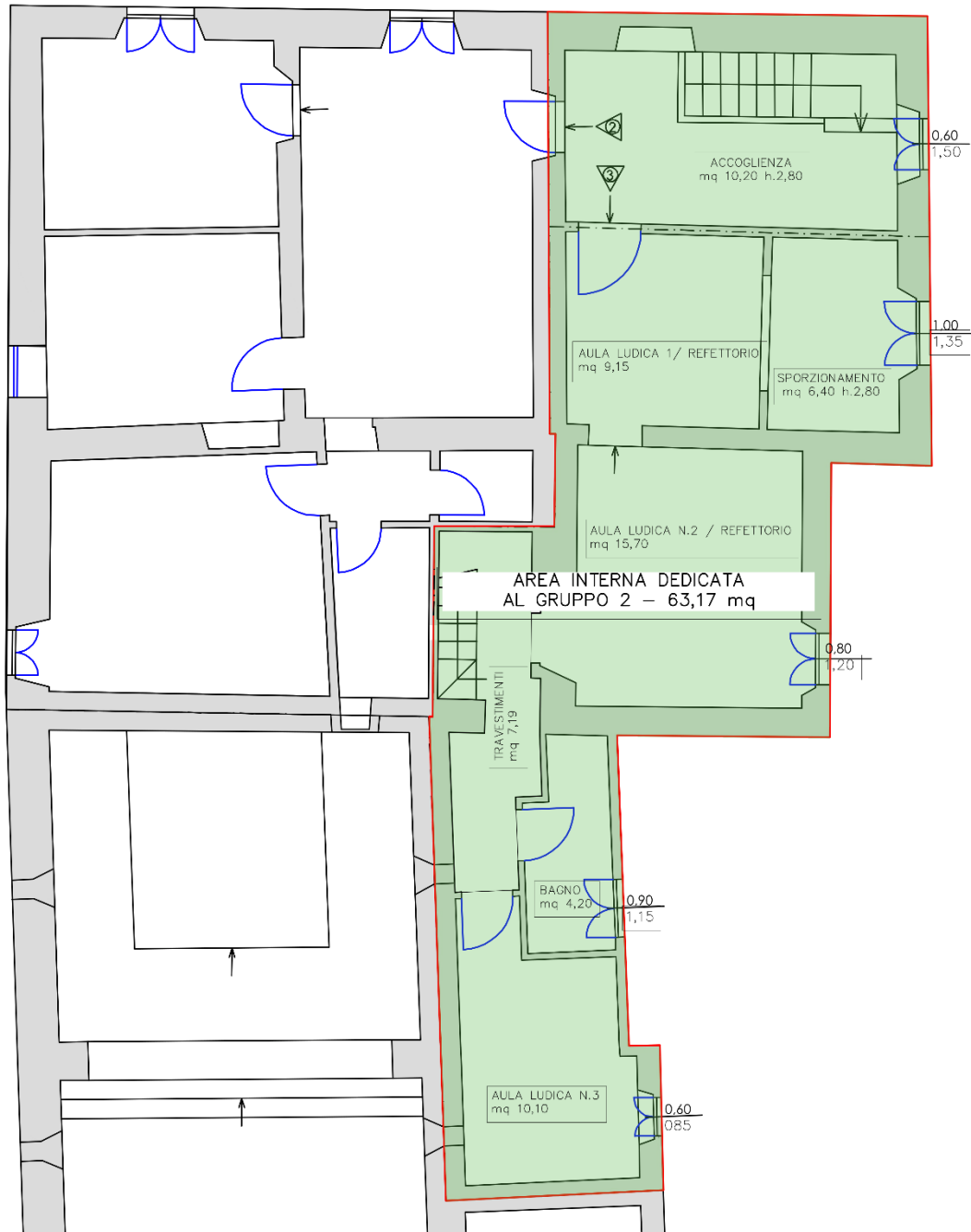


Figura 3: Piano primo - locali della ludoteca la Cinciallegra

Il primo gruppo utilizzerà alcuni locali dell'asilo nido attualmente chiuso (planimetria pagina 7)

Al secondo gruppo è destinato come spazio coperto in caso di mal tempo, la ludoteca posta al piano primo. (planimetria pagina corrente)

Ludoteca La Cinciallegra di Dispinseri Melissa & C. s.n.c
Via del Borgo a Cascia 2 - Reggello (FI)
Ex Canonica chiesa di Sant'Andrea
Cell: 3337602180
P.IVA: 06760320488



Il terzo gruppo ha come spazio coperto in caso di mal tempo, la tenda ossia una tensostruttura provvisoria posta alla fine del giardino nella planimetria dell'esterno è indicata con un colore arancione. Tale struttura è provvista anche di aria condizionata.

Lo spazio esterno misura 2000 mq ed è organizzato sul progetto di outdoor education, pertanto prevede varie aree attrezzate con tavoli per mangiare all'esterno, ombreggiati da vele e ombrelloni, cucina esterna per bambini costruita con bancali, arrampicata, altalena, castello, sabbiera e un orto sinergico a loro disposizione per le attività all'aperto di semina e raccolta.

4.3 UTILIZZO DEGLI SPAZI IGIENICI:

Il secondo gruppo, che ha a disposizione la ludoteca, come spazio interno, utilizzerà il servizio igienico previsto in struttura, igienizzandolo ad ogni utilizzo del gruppo bambini.

Il primo e terzo gruppo alternando l'uso del servizio igienico, al piano terra all'asilo nido, sanificandolo ad ogni utilizzo.

Il gruppo delle educatrici invece avrà a loro disposizione il bagno posto al primo piano della ludoteca.

L'igienizzazione dei servizi igienici avverrà alla fine di ogni utilizzo da parte di ciascun gruppo.

Alla fine della giornata educativa sarà cura del personale sanificare l'intera struttura, materiale e servizi igienici.

5 PROGRAMMA GIORNALIERO:

Inseguito all'ingresso dei bambini le educatrici si suddivideranno nelle zone disposte, dove saranno organizzati tavoli di lavori a cui i bambini possono accedere autonomamente, ad esempio, il tavolo dell'argilla, della pittura, e vario materiale naturale. Un gruppo o due andranno in passeggiata con percorsi differenziati e rientreranno per pranzo, le educatrici avranno a disposizione durante le uscite gel disinfettanti e salviette igienizzanti. La merenda sarà effettuata nel giardino, nella zona pranzo prevista per il gruppo e inseguito avrà inizio la mattinata educativa.

La nostra idea educativa è quella di accogliere i bambini e le famiglie ascoltando e dando valore ai loro bisogni emotivi, dopo mesi difficili chiusi nelle proprie abitazioni.

Sarà nostra cura come educatrici preparare un ambiente stimolante e ben organizzato per permettere ai bambini di sentirsi liberi di agire e di soddisfare i loro bisogni sempre nel rispetto delle normative e suddivisioni in piccoli gruppi.

Alle 12.00 sarà offerto il pranzo seguendo la procedura comunicata nel paragrafo 10. Alla fine del pranzo dopo il momento di igiene in bagno i bambini con la propria educatrice si recheranno nello spazio ombreggiato al chiuso previsto per loro, adeguatamente rinfrescati per le ore più calde.

Nelle ore pomeridiane le educatrici proporranno attività più rilassanti e la merenda in attesa dell'uscita.

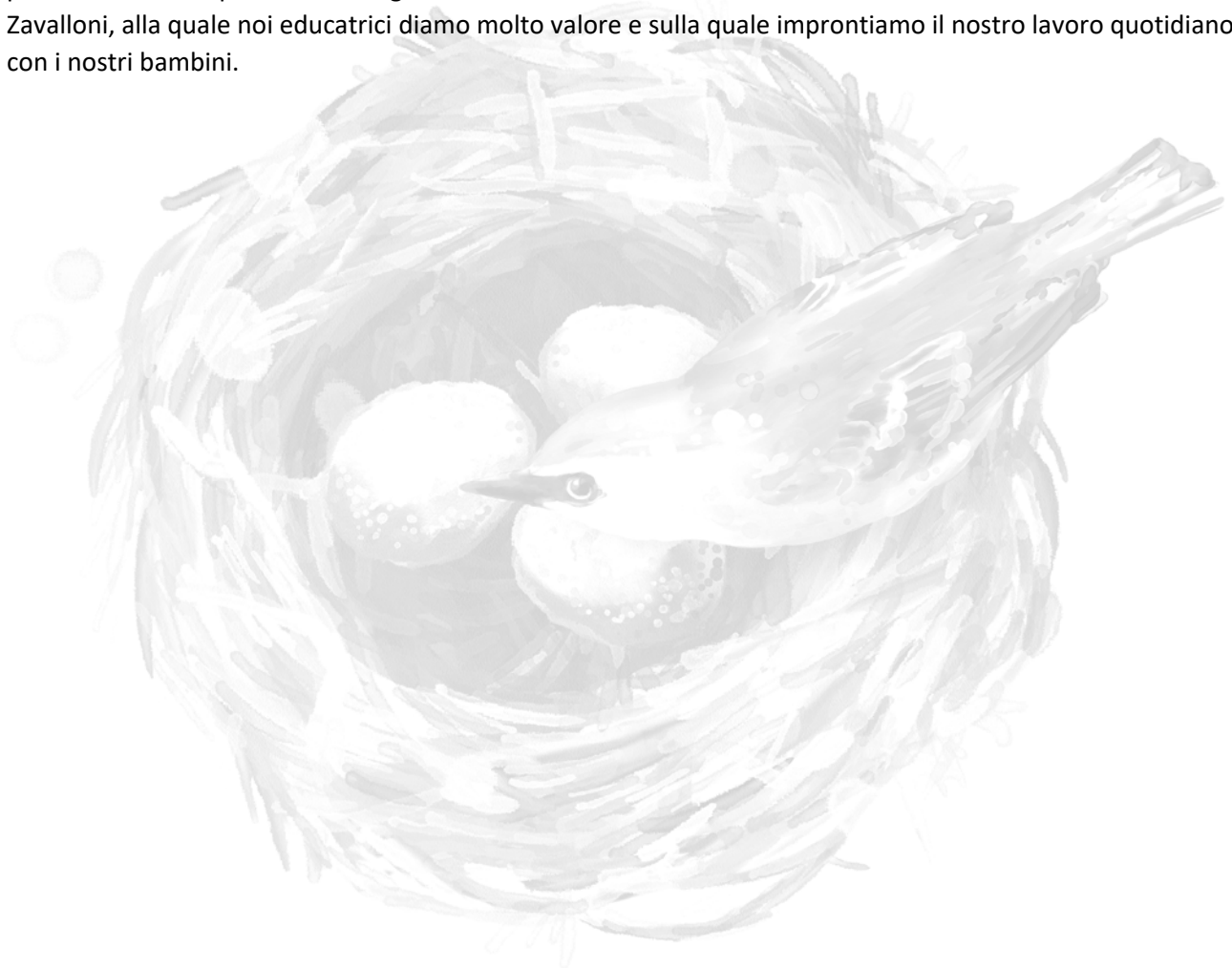
Ludoteca La Cinciallegra di Dispinseri Melissa & C. s.n.c
Via del Borgo a Cascia 2 - Reggello (FI)
Ex Canonica chiesa di Sant'Andrea
Cell: 3337602180
P.IVA: 06760320488



I momenti d'igiene saranno molteplici, inoltre le educatrici avranno a disposizione nelle loro aree gel igienizzanti e salviette mono uso disinfettanti.

Le uscite previste saranno dei singoli gruppi con la propria educatrice per la campagna e campi circostanti, lontani dalle strade principali e centri abitati, prediligendo spazi immersi nella natura, l'educatrice si avvarrà di una corda dove ogni bimbo si attaccherà mantenendo la giusta distanza dal compagno precedente e successivo, tramite dei nodi posti sulla corda.

Come indicato nella premessa i nostri servizi si sono basati fin dalla nascita sul progetto di outdoor education, pertanto avremo piacere di allegare il manifesto dei diritti naturali dei bambini creato da Gianfranco Zavalloni, alla quale noi educatrici diamo molto valore e sulla quale improntiamo il nostro lavoro quotidiano con i nostri bambini.





DIRITTI NATURALI DI BIMBI E BIMBE

1-IL DIRITTO ALL'OZIO a vivere momenti di tempo non programmato dagli adulti

2-IL DIRITTO A SPORCARSI a giocare con la sabbia, la terra, l'erba, le foglie, l'acqua, i sassi, i rametti

3-IL DIRITTO AGLI ODORI: a percepire il gusto degli odori, riconoscere i profumi offerti dalla natura

4-IL DIRITTO AL DIALOGO: ad ascoltare e poter prendere la parola, interloquire e dialogare

5-IL DIRITTO ALL'USO DELLE MANI a piantare chiodi, segare e raspare legni, scartavetrare, incollare, plasmare la creta, legare corde, accendere un fuoco

6-IL DIRITTO AD UN BUON INIZIO: a mangiare cibi sani fin dalla nascita, bere acqua pulita e respirare aria pura.

7-IL DIRITTO ALLA STRADA a giocare in piazza liberamente, a camminare per le strade

8-IL DIRITTO AL SELVAGGIO a costruire un rifugio-gioco nei boschetti, ad avere canneti in cui nascondersi, alberi su cui arrampicarsi

9-IL DIRITTO AL SILENZIO ad ascoltare il soffio del vento, il canto degli uccelli, il gorgogliare dell'acqua

10-IL DIRITTO ALLE SFUMATURE a vedere il sorgere del sole e il suo tramonto, ad ammirare, nella notte, la luna e le stelle.

Gianfranco Zavalloni

Ludoteca La Cinciallegra di Dispinseri Melissa & C. s.n.c
Via del Borgo a Cascia 2 - Reggello (FI)
Ex Canonica chiesa di Sant'Andrea
Cell: 3337602180
P.IVA: 06760320488



6 IL PERSONALE IMPIEGATO:

Le educatrici presenti in struttura saranno ELENA HAAG, GIULIA MELARA ed io titolare MELISSA DISPINSERI, la cuoca e l'ausiliaria sarà sempre SONIA FAILLI, stiamo stilando l'elenco delle sostitute.

Il personale ha seguito tramite piattaforma online un corso di formazione tenuto dal nostro biologo Michele Pesucci, sui seguenti argomenti, introduzione al coronavirus, analisi delle linee guida emanate dal governo, dispositivi di sicurezza quali scegliere e come utilizzarli, quali prodotti e come avviene la sanificazione degli ambienti e materiali.

Tutto il personale effettuerà il test sierologico presso gli istituti convenzionati delle Regione Toscana.

Le educatrici, Elena Haag e Giulia Melara, avranno un contratto da educatrice per il periodo di apertura del centro estivo.

Il nostro orario di educatrici sarà dalle 8.00 alle 16.00.

Entrambe le educatrici e io titolare siamo diplomate presso istituti e licei psico-socio-educativi e le dipendenti entrambe laureande in Scienze della Formazione e Educazione.

Abbiamo i requisiti di sporzionamento e somministrazione di cibo e bevande previste dal piano HACCP.

7 MODALITA' DI ACCOGLIENZA DI BAMBINI DISABILI:

In caso di accoglienza di bambini con disabilità sarà nostro interesse come previsto dalle linee guida prendere contatti con i servizi sociali, incaricati a seguire il bambino e collaborare in un unico progetto per il benessere del minore con disabilità.

8 MODALITA' ATTUATE PER L' EVENTUALE USO DEI MEZZI DI TRASPORTO:

I bambini saranno accompagnati e ripresi dall' adulto accompagnatore con i loro mezzi privati, nel programma del centro estivo abbiamo escluso uscite che prevedano l'uso dei mezzi pubblici.

9 SANIFICAZIONE E PRESCRIZIONI IGIENICHE:

L' intero servizio e gli spazi dedicati all' accoglienza dei bambini del centro estivo sarà interamente sanificato prima dell'inizio dell'attività. Gli spazi interni ed esterni saranno riorganizzati e adattati in modo da facilitare la sanificazione quotidiana dei materiali e aree; ogni spazio interno sarà organizzato con materiale educativo, libri cartonati e sedute sanificabili.

Ludoteca La Cinciallegra di Dispinseri Melissa & C. s.n.c
Via del Borgo a Cascia 2 - Reggello (FI)
Ex Canonica chiesa di Sant'Andrea
Cell: 3337602180
P.IVA: 06760320488



Le educatrici effettueranno le sanificazioni dei servizi igienici, tavoli e sedute dopo ogni utilizzo, mentre per il restante materiale e aree saranno sanificate a servizio concluso.

La cucina e quindi tutta la area di preparazione del pasto, sarà sanificata e pulita dalla cuoca alla fine del suo lavoro.

10 PREPARAZIONE E CONSUMO DEI PASTI:

In accordo con il nostro biologo e la nutrizionista, abbiamo studiato una semplificazione del servizio mensa per questo periodo sperimentale.

L'accesso alla mensa è consentito solo esclusivamente alla cuoca, che indossando tutti i dispositivi di sicurezza previsti (visiera, mascherina, guanti, tuta, sovra-scarpe, cuffia) preparerà un piatto unico, servito in mono porzione a ciascun bambino.

Il menù attualmente in vigore è stato semplificato dalla nostra nutrizionista Dott.ssa Elisa Cardilicchia, ruotando sempre su quattro settimane, ma con un piatto unico, rispettando le dosi e i parametri nutrizionali per le fasce d'età dei bambini accolti.

L'educatore che riceverà nella sua area il pasto, dovrà sanificare il tavolo e le sedie prima dell'inizio del pasto e alla fine, indossare un grembiule usa e getta, guanti e mascherina durante la somministrazione del pasto e merenda.

Le merende della mattina e del pomeriggio saranno acquistate e non prodotte all'interno della cucina come solitamente avviene, limitando così il contatto con gli alimenti e il loro processo di lavorazione.

La ASL sarà informata tramite PEC della modifica temporanea del menù già convalidato, comunicando la data di inizio e fine dell'utilizzo di questo nuovo piano alimentare.

Seguendo le planimetrie allegate potrete osservare le zone pranzo, appositamente ombreggiate con vele e ombrelloni.

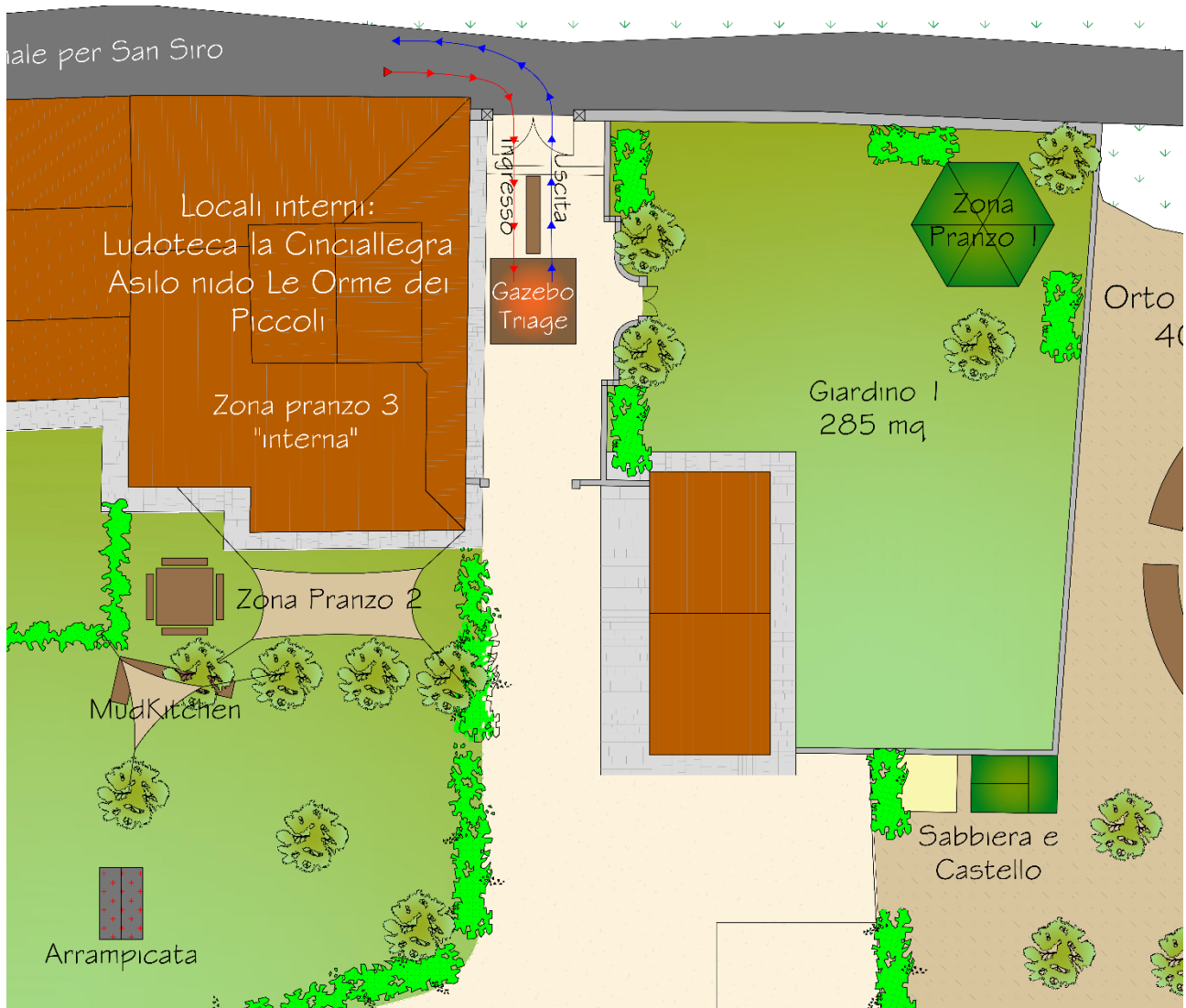


Figura 4: Zone pranzo

Sono state individuate tre zone pranzo, la zona pranzo 1 nel giardino 1 sotto un gazebo in legno, per il gruppo che in caso di mal tempo utilizza la tenda; nel giardino 2, la seconda zona pranzo è situata sotto le vele ombreggianti, mentre il terzo gruppo pranzerà nell' area interna della ludoteca già prevista dal piano HACCP, come zona di sporzionamento. In caso di mal tempo tutti i gruppi hanno a disposizione lo spazio sufficiente per svolgere il pranzo e le merende in totale sicurezza.

Le educatrici applicheranno sui tavoli tovaglie di plastica lavabili e disinfettabili ad ogni utilizzo.

La cuoca, dopo aver confezionato il pranzo, riporrà i piatti sigillati all' interno di un apposito contenitore porta alimenti e consegnerà nelle singole aree il pranzo alle educatrici, che dopo aver sanificato e apparecchiato sporzioneranno il pasto ai loro bambini.



Ecco di seguito il menù modificato per il centro estivo:



MENU'



LUNEDÌ	MARTEDÌ	MERCOLEDÌ	GIOVEDÌ	VENERDÌ
I SETTIMANA				
Cous cous con pollo e verdura di stagione Frutta	Riso con piselli e frittata Verdure crude monoporzione Frutta	Pasta al pomodoro fresco con ricotta e melanzane Frutta	Boulgur con ceci, pomodorini e verdura di stagione Frutta	Pasta con pomodorini freschi e nasello Frutta
LUNEDÌ	MARTEDÌ	MERCOLEDÌ	GIOVEDÌ	VENERDÌ
II SETTIMANA				
Pasta al forno vegetale Frutta	Insalata di miglio freddo con verdure di stagione e tacchino Frutta	Farro al pesto di zucchine con pomodorini Frutta	Pasta con tonno e pomodorini Frutta	Polpettine di quinoa, uovo e verdure Frutta
LUNEDÌ	MARTEDÌ	MERCOLEDÌ	GIOVEDÌ	VENERDÌ
III SETTIMANA				
Polpette di lenticchie, uova e verdure di stagione Frutta	Pasta fredda con mozzarella, pomodorini e zucchine Frutta	Cous cous con merluzzo e verdura di stagione Frutta	Farro con prosciutto cotto e verdure di stagione Frutta	Cecina con verdure di stagione Frutta
LUNEDÌ	MARTEDÌ	MERCOLEDÌ	GIOVEDÌ	VENERDÌ
IV SETTIMANA				
Pasta al pomodoro fresco con ricotta e melanzane Frutta	Farro al pesto con pomodorini Frutta	Pasta con zucchine e nasello Frutta	Insalata di riso con uovo sodo, parmigiano a dadini e verdure di stagione Frutta	Cous cous con pollo e verdura di stagione Frutta

DOTT.SSA ELISA CARDILICCHIA – BIOLOGA NUTRIZIONISTA

In allegato troverete anche il menù in formato pdf, le tabelle nutrizionali e l'introduzione al menù redatta dalla nutrizionista.

Ludoteca La Cinciallegra di Dispinseri Melissa & C. s.n.c
Via del Borgo a Cascia 2 - Reggello (FI)
Ex Canonica chiesa di Sant'Andrea
Cell: 3337602180
P.IVA: 06760320488



11 IL NOSTRO VOLANTINO DI PRESENTAZIONE:

Questo di seguito è un piccolo volantino con foto dei nostri spazi da pubblicare sulle nostre pagine social e gruppi whatsapp.

NON POTEVAMO MANCARE!
PER UN CENTRO ESTIVO DI QUALITA'

VI ACCOGLIEREMO IN PIENA NATURA, CON IL NOSTRO PROGETTO DI OUTDOOR EDUCATION
DA SEMPRE CARDINE DEI NOSTRI SERVIZI!

-SAREMO CON VOI DA GIUGNO AD AGOSTO, DALLE 8.00 ALLE 16.00, PRANZO INCLUSO-
PER INFO: MELISSA 333/7602180

LUDOTECA LA CINCIALLEGRA,
VIA DEL BORGO A CASCIAZ, REGGELLO

12 RIUNIONE GENITORI ISCRITTI

Avremo pensato di organizzare tre incontri all'aperto con i genitori dei bambini iscritti, prima dell'inizio, un incontro per ogni gruppo accolto, per introdurre le regole da rispettare e l'organizzazione giornaliera del servizio; in seguito avremo premura di dare la nostra disponibilità per un breve colloquio individuale su appuntamento per conoscere tramite il racconto del genitore il bambino/a e avere informazioni riguardo le sue abitudini, allergie e intolleranze alimentari e il periodo di quarantena passato a causa Covid 19, informazioni importanti per organizzare al meglio il gruppo lavoro e avere gli strumenti necessari per poter accogliere al meglio ogni singolo bambino, nel rispetto dei suoi bisogni, tempi e stati d'animo.

Ludoteca La Cinciallegra di Dispinseri Melissa & C. s.n.c
Via del Borgo a Cascia 2 - Reggello (FI)
Ex Canonica chiesa di Sant'Andrea
Cell: 3337602180
P.IVA: 06760320488

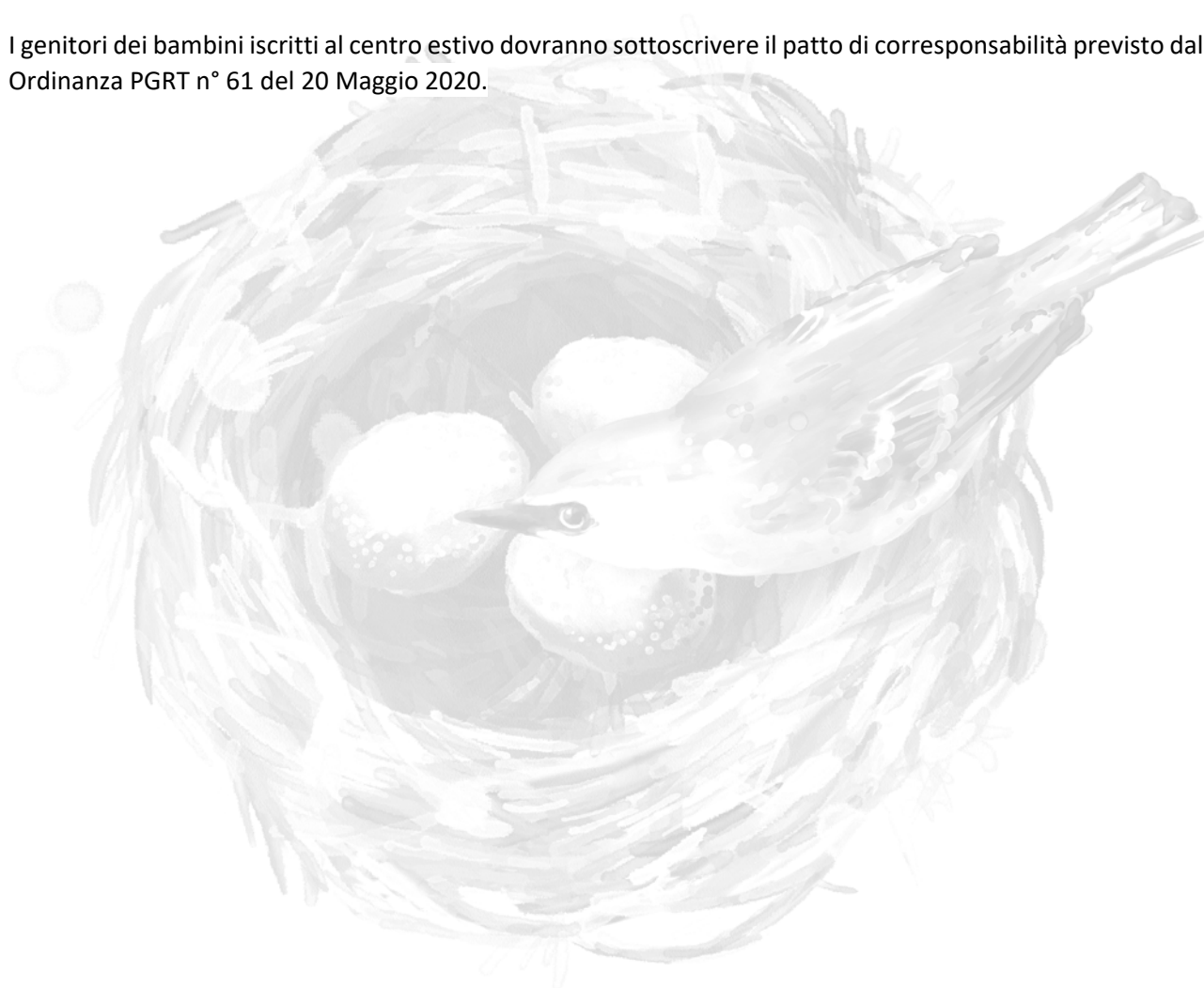


Il pagamento sarà effettuato tramite Pos o bonifico bancario, ad ogni pagamento seguirà la fattura elettronica.

Un'altra iniziativa, secondo noi importante sarà quella di creare un breve video da inviare ai genitori dei bambini iscritti, simulando l'accesso alla struttura, eseguendo le pratiche igieniche al triage e percorrendo la via d'uscita.

Sarà fondamentale informare i genitori delle pratiche e regole da rispettare per evitare di creare assembramenti e situazioni di caos.

I genitori dei bambini iscritti al centro estivo dovranno sottoscrivere il patto di corresponsabilità previsto dall'Ordinanza PGRT n° 61 del 20 Maggio 2020.



Ludoteca La Cincialleggra di Dispinsi Melissa & C. s.n.c
Via del Borgo a Cascia 2 - Reggello (FI)
Ex Canonica chiesa di Sant'Andrea
Cell: 3337602180
P.IVA: 06760320488



13 FOTO DELLA STRUTTURA



Ludoteca La Cinciallegra di Dispinseri Melissa & C. s.n.c
Via del Borgo a Cascia 2 - Reggello (FI)
Ex Canonica chiesa di Sant'Andrea
Cell: 3337602180
P.IVA: 06760320488



13.1 LA TENDA:



13.2 LA MUD KITCHEN



Ludoteca La Cinciallegra di Dispinsi Melissa & C. s.n.c
Via del Borgo a Cascia 2 - Reggello (FI)
Ex Canonica chiesa di Sant'Andrea
Cell: 3337602180
P.IVA: 06760320488



13.3 AREA PRANZO 2:



13.4 GIARDINO N.2:



Ludoteca La Cinciallegra di Dispinseri Melissa & C. s.n.c
Via del Borgo a Cascia 2 - Reggello (FI)
Ex Canonica chiesa di Sant'Andrea
Cell: 3337602180
P.IVA: 06760320488



13.5 GAZEBO, AREA PRANZO 1- GIARDINO 1:



13.6 ZONA INGRESSO PEDONALE E ANGOLO TRIAGE:



Ludoteca La Cinciallegra di Dispinseri Melissa & C. s.n.c
Via del Borgo a Cascia 2 - Reggello (FI)
Ex Canonica chiesa di Sant'Andrea
Cell: 3337602180
P.IVA: 06760320488



13.7 ORTO E FRUTTETO:



13.8 CASTELLO E SABBIERA:

